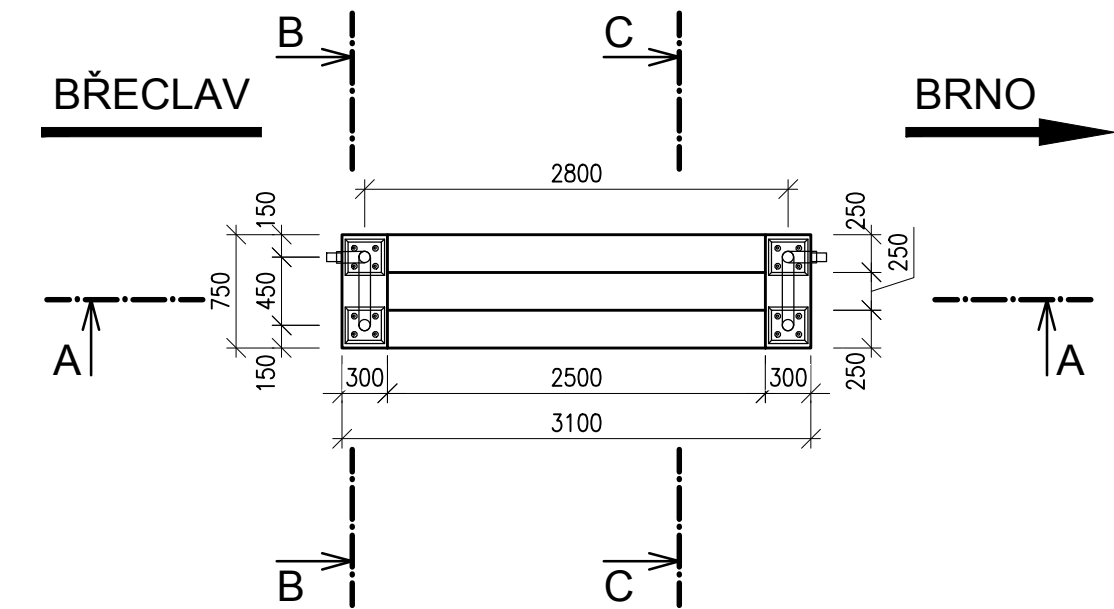
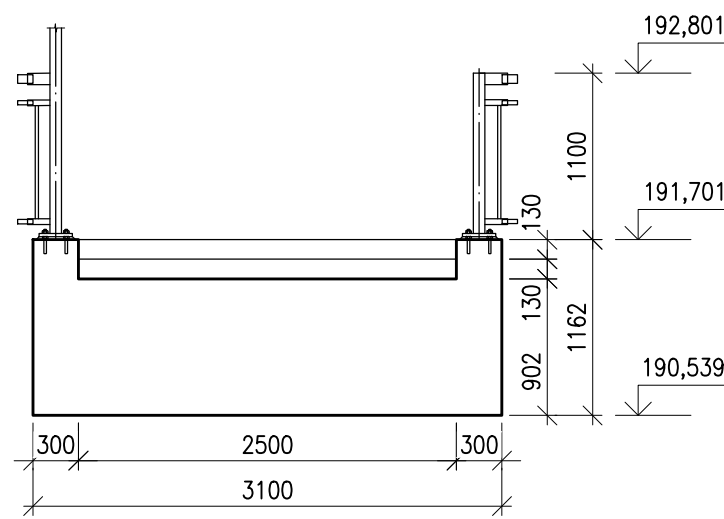


Modernizace a elektrizace trati Hrušovany u Brna - Židlochovice
SO 01-16-02 žst. Hrušovany u Brna, nástupiště
9.9 Výkres tvaru a výztuže - schodiště
M1:50; 1:20

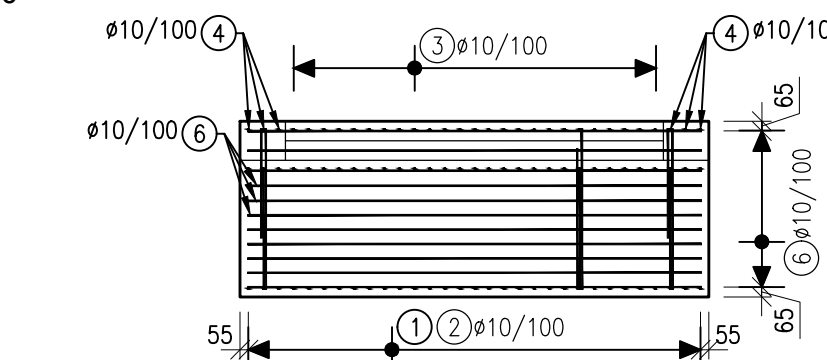
VÝKRES TVARU SCHODIŠTĚ S1 - PŮDORYS



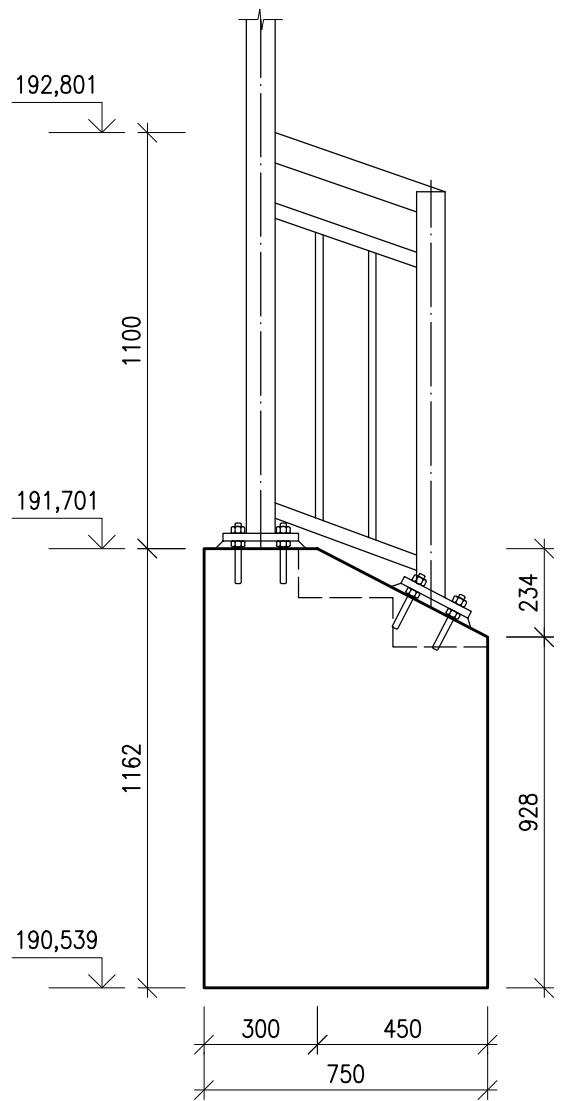
VÝKRES TVARU - ŘEZ A-A
M1:50



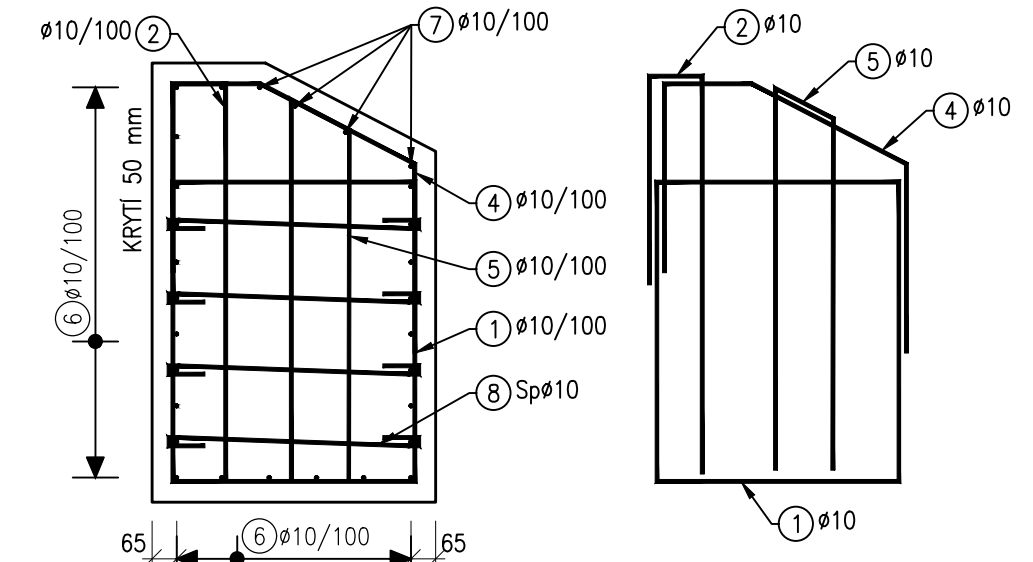
VÝKRES VÝZTUŽE - ŘEZ A-A
M1:50



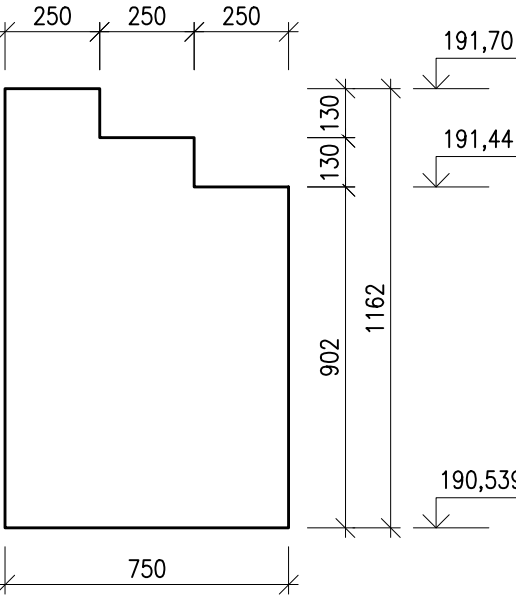
VÝKRES TVARU - ŘEZ B-B
M1:20



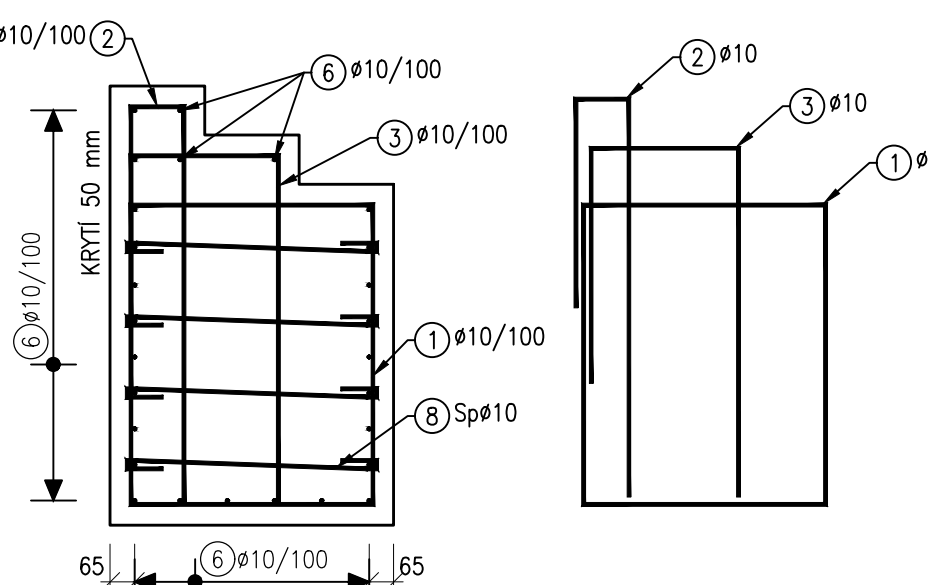
VÝKRES VÝZTUŽE - ŘEZ B-B
M1:20



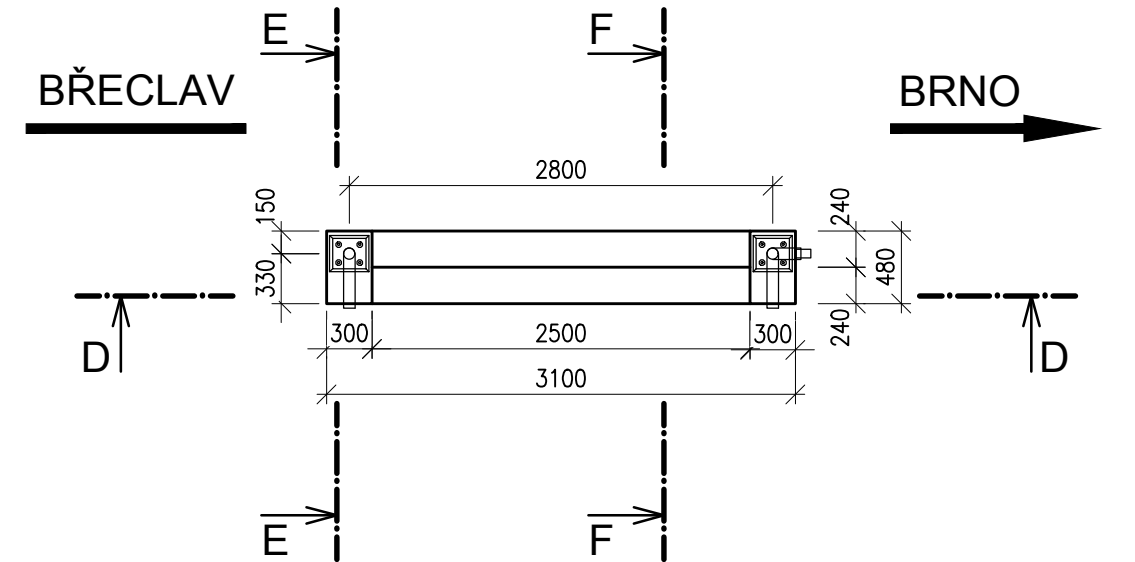
VÝKRES TVARU - ŘEZ C-C
M1:20



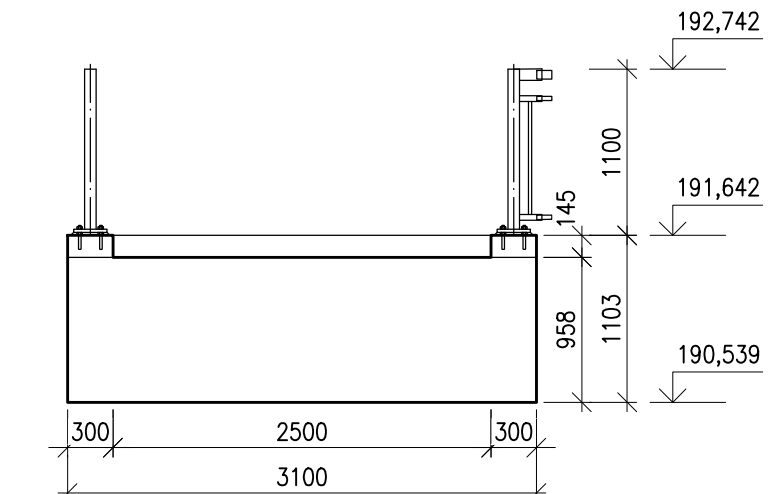
VÝKRES VÝZTUŽE - ŘEZ C-C
M1:20



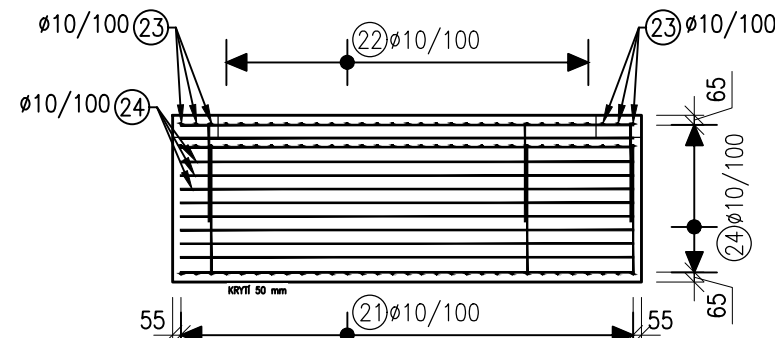
VÝKRES TVARU SCHODIŠTĚ S2 - PŮDORYS
M1:50



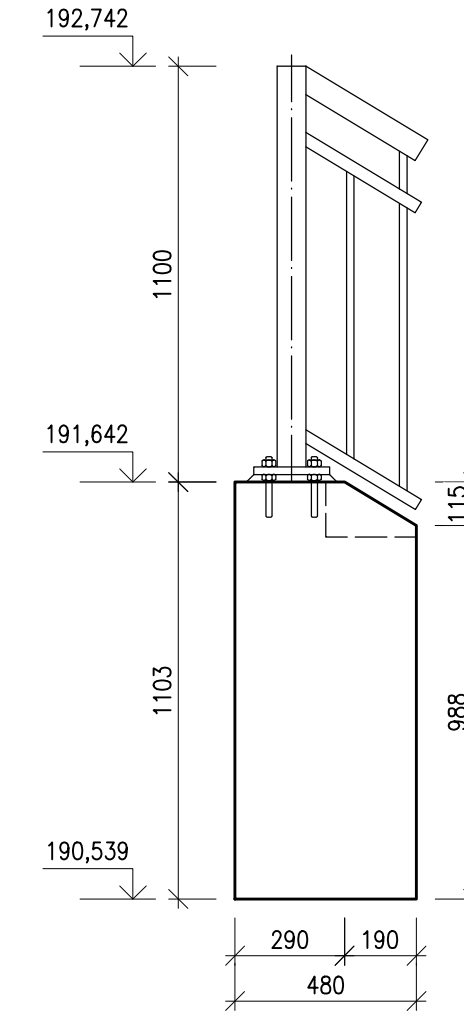
VÝKRES TVARU - ŘEZ D-D
M1:50



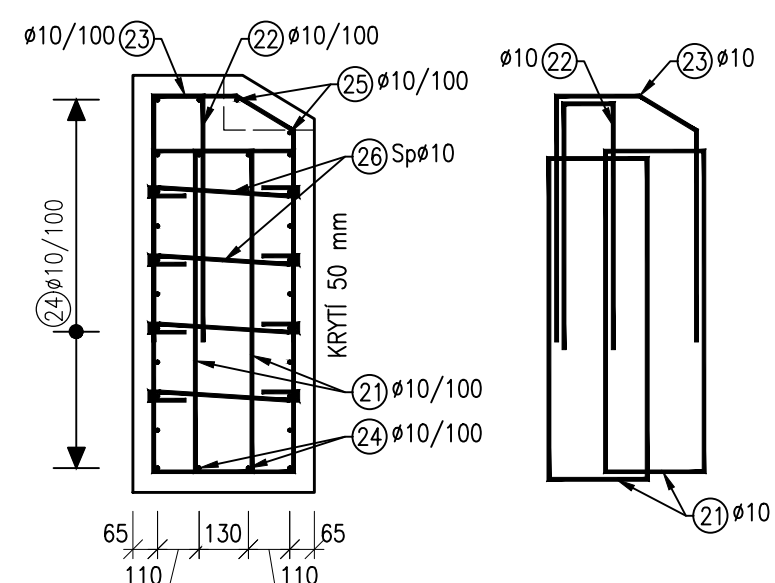
VÝKRES VÝZTUŽE - ŘEZ D-D
M1:50



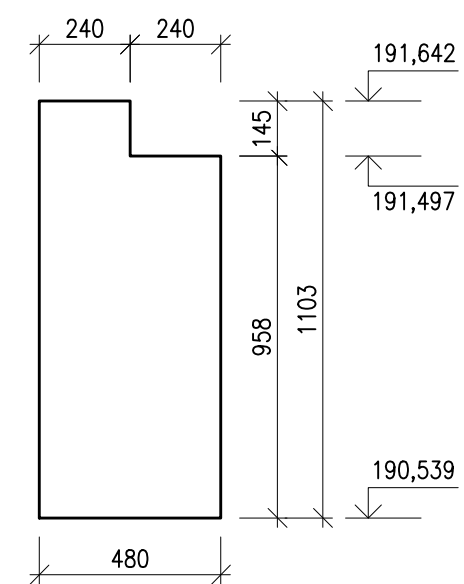
VÝKRES TVARU - ŘEZ E-E
M1:20



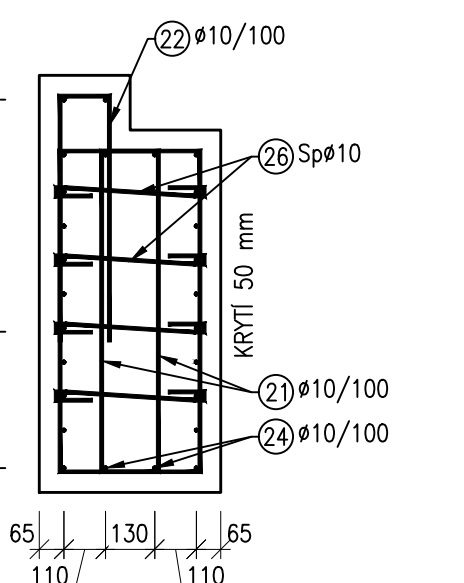
VÝKRES VÝZTUŽE - ŘEZ E-E
M1:20



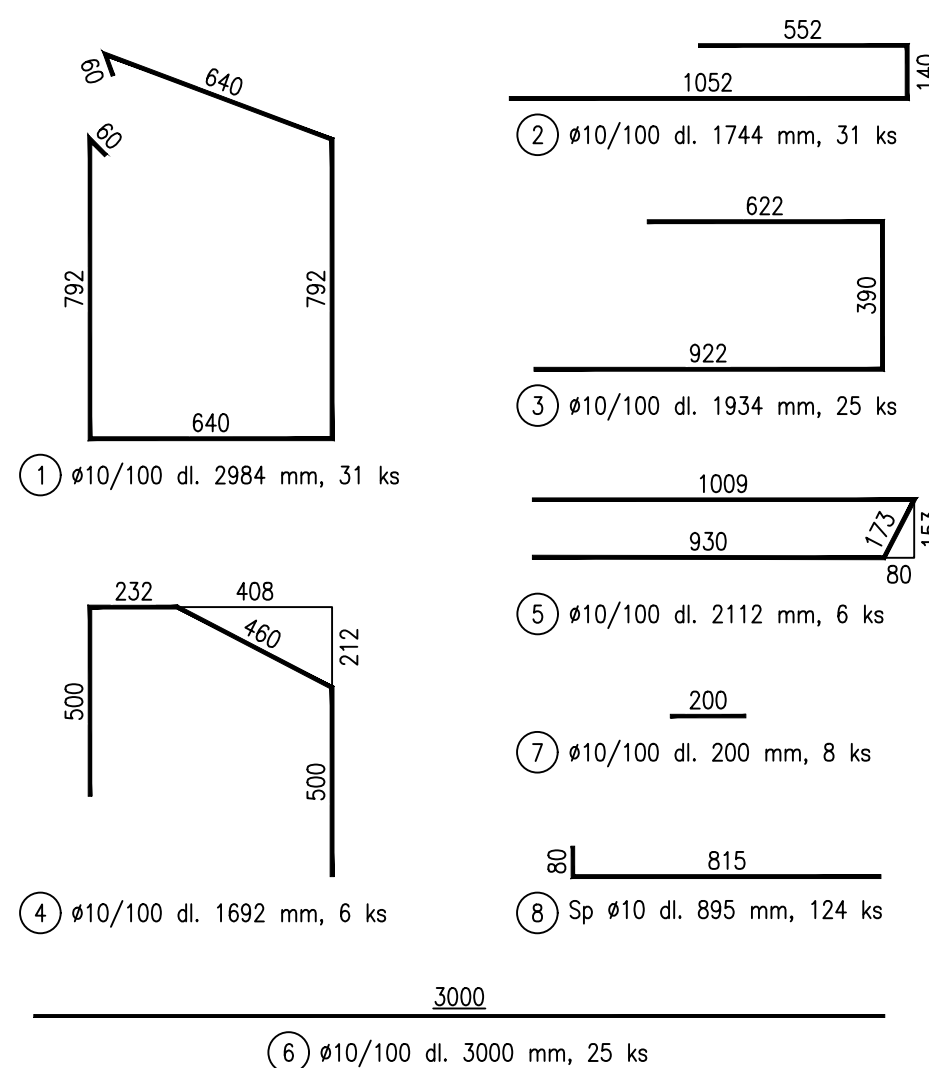
VÝKRES TVARU - ŘEZ F-F
M1:20



VÝKRES VÝZTUŽE - ŘEZ F-F
M1:20



TVAR VÝZTUŽE



VÝKAZ BETONÁŘSKÉ VÝZTUŽE

poř.číslo	Profil [mm]	Délka [mm]	ks [-]	B500B [g]
1	10	2984	31	92,5
2	10	1744	31	54,1
3	10	1934	25	48,4
4	10	1692	6	10,2
5	10	2112	6	12,7
6	10	3000	25	75,0
7	10	200	8	1,6
8	10	895	124	111,0
21	10	2336	62	144,8
22	10	1430	31	44,3
23	10	1605	6	9,6
24	10	3000	26	78,0
25	10	200	4	0,8
26	10	625	124	77,5
Počet prvků 1	Celková délka [m]			760,4
	Hmotnost 1bm [kg]			0,6
	Hmotnost [kg]			468,8
	Celková hmotnost [kg]			468,8
hmotnost pro celkový počet prvků [kg]				468,8

ETON:

- ŘÍDICA C 35/45 - XC4, XD3, XF4, XA3; Cl 0,2; D_{max} 22; S4
 BETON DLE ČSN EN 206 A ČSN P 73 2404
 VÝZTUŽ
 C_{min} = 40 mm
 C_{nom} = 50 mm

UBATURA:

- | | |
|-------------|---------------------|
| CHODIŠTĚ S1 | 2,72 m ² |
| CHODIŠTĚ S2 | 1,76 m ² |

ETONÁŘSKÁ VÝZTUŽ:


- 500B
CEL DLE ČSN EN 10080
VEDENÉ DÉLKY JSOU VZTAŽENY K OSE PRUTU
EZNAČENÉ POLOMĚRY JSOU 1/2 Dr,min (TAB. 8)
EZNAČENÉ ÚHLY JSOU 45°, 90° resp. 180°
ELKOVÉ DÉLKY VLOŽEK JSOU STŘÍŽNÉ DÉLKY

POZNÁMKA:

- ŠKŠERÉ OSTRÉ HRANY BUDOU ZKOSENY VLOŽENÍM LI
 O BEDNĚNÍ S PŘEPOU DĚLKY 20 mm.
 RO ZAJIŠTĚNÍ KRYTÍ SE POUŽIJÍ PLASTOVÉ NEBO
 ETONOVÉ DISTANČNÍ PODLOŽKY.
 KRYTÍ SPON JSOU PRŮMĚROVÁNY. MUSÍ BÝT UPRAVEN
 DLE SKUTEČNÝCH ROZMĚRŮ KONSTRUKCE.



		ČÍSLO SOUPRAVY:	
REVIZE Č.	DATUM	ZMĚNA	

 SUDOP BRNO		SUDOP BRNO, spol. s r.o. Kounicova 26 611 36 Brno
---	--	--

OBJEDNAVATEL:	Správa železnic, státní organizace, Dílždněná 1003/7, 110 00 Praha 1		tel. : +420 972 625 804
	Stavební správa východ (organizační jednotka)		E-mail: sudop@sudop-brno.cz
PROFESNÍ SKUPINA:	12 MOSTY A TUNELY	VEDOUČÍ PROF. SKUPINY Ing. Karel Pukl	ŘEDITEL Ing. Kamil Chmela
ODPOVĚDNÝ PROJ. ZAKÁZKY Ing. Radoslav Molák	ODPOVĚDNÝ PROJ. PS, SO Ing. Petr Kapoun	NAVRHL, VYPRACOVAL Ing. Radka Kinclová	KONTROLOVAL Ing. Radomír Hanák
KRAJ: Jihoomoravský	POVĚŘENÝ OÚ: Židlochovice		STUPEŇ: DSPS

Modernizace a elektrizace trati Hrušovany u Brna - Židlochovice		ZAK. ČÍSLO 20059-01-0820	ARCH. ČÍSLO 2020340003
SO 01-16-02 žst. Hrušovany u Brna, nástupiště		MĚŘÍTKO 1:50, 1:20	POČET FORMÁTŮ 7x A4
		DATUM:	10/2020
Výkres tvaru a vyztuže - schodiště		ČÁST DOKUM. E.1.2	PŘÍLOHA 9.9